

Optionen

- Ampel(s) (1)
 - Keine
 - Linke Spalte Type?: Einbau/Aufbau
 - Rechte Spalte Type?: Einbau/Aufbau
- Fotозelle (2&3) für die Sicherheit obligatorisch als Maß $G < 500\text{mm}$
 - Keine
 - Links (2)
 - Rechts (3)
- Sicherheitsschleife (4&5)
 - Keine
 - Rechteckige Schleife (4) Untergrund? : Beton/Erde/Asphalt
 - Trapez-schleife (5) Untergrund? : Beton/Erde/Asphalt
- Fangen (6&7)
 - Oben (6)
 - Unten (7)
 - Keine
- Halb offene Position
 - Ja
 - Nein
- 3te Photocel (8) (Für LKW)
 - Ja
 - Nein
- Verkehrslichtmast
 - Links (2)
 - Rechts (3)
 - Keine
- Kontrollkästchen *
 - Keine
 - Von HTC Platzierung?: innen/außen
 - Durch Dritten

Position Notöffner



Sonst

Konservierung

- Feuerverzinkt
- Feuerverzinkt+RAL _____
 - 2 Schichten (Standard) (120 mu)
 - 3 Schichten (180 mu)
- Sonst _____

Füllung

- Bar $\varnothing 25$
- Sonst _____

Fundament gemacht von

- Auftraggeber
- Sonst _____

Bemerkungen

- * Abmessungen Steuereinheit:
 - Innen Version: 600x600x210
 - Außen Version: 760x760x210
- * Max Motorkabellänge von Säule: 28m

Dimensionen (mm)	
A (Breite zwischen die Säulen)	2000/8000
B (Durchfahrt breite) = A-338	
C (Völlige Breite) = A+600	
D (Maximale Durgangsbreite) A-430	
E (Panel Höhe) = 2000/3000	
F (Völlige Höhe) = E+116	
K (Höhe Notöffner) = E-485	
L (Panel Breite) = A/4-30	

TECHNISCHE ÄNDERUNGEN PRODUKT VORBEHALTEN



HTC parking & security B.V.
 PO Box 27, 2750 AA
 Moerkapelle The Netherlands
 T: +31(0)88 027 7088
 I: www.htc-ps.com
 E: info@htc-ps.com

Generalunternehmer:

Projekt:

Stück:
 Xentry Supertrackless

Standortinformationen:

.....

.....

Rev	Datum:	Zeich	Kont
0			
A			
B			
C			
D			
E			
F			
G			

Zeich.nr.:
 S01

Maßstab:
 Zeich.:R.Brand

Auftragnr.:

ZUR GENEHMIGUNG

IN ORDNUNG

JA NEEN

UNTERSCHRIFT:

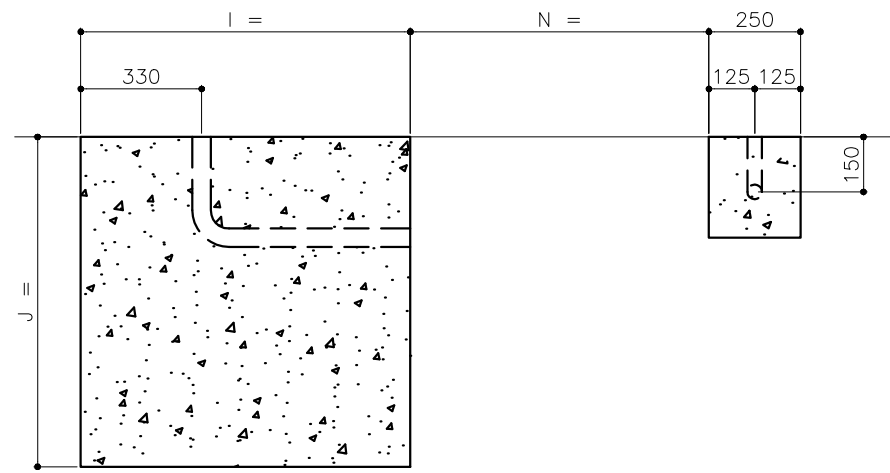
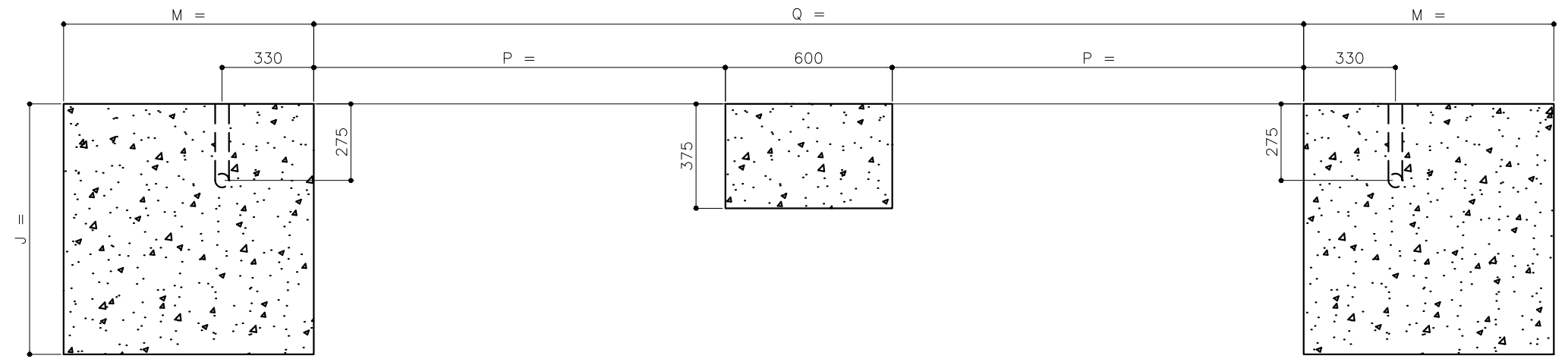
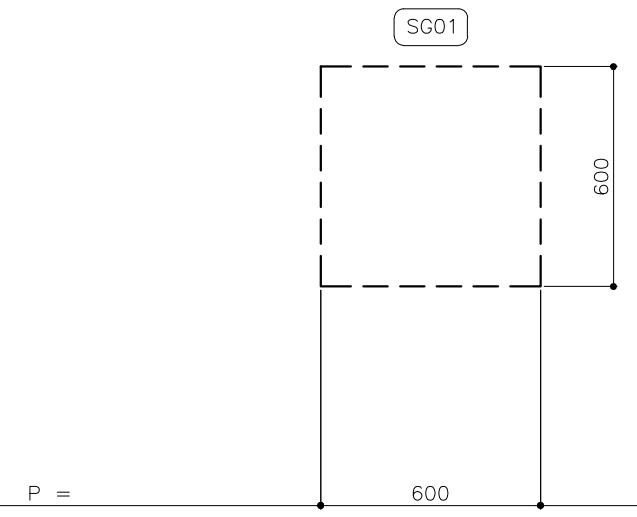
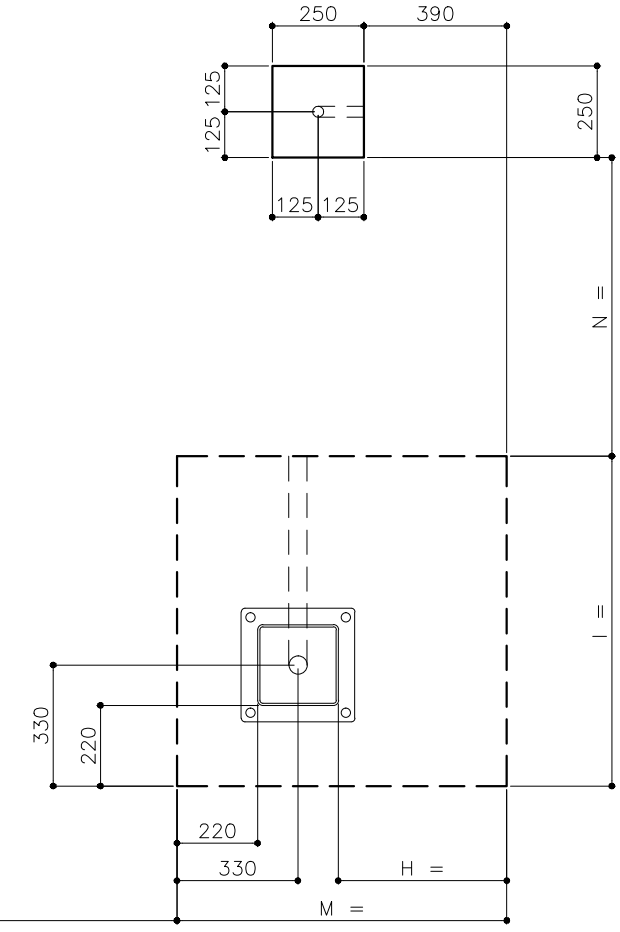
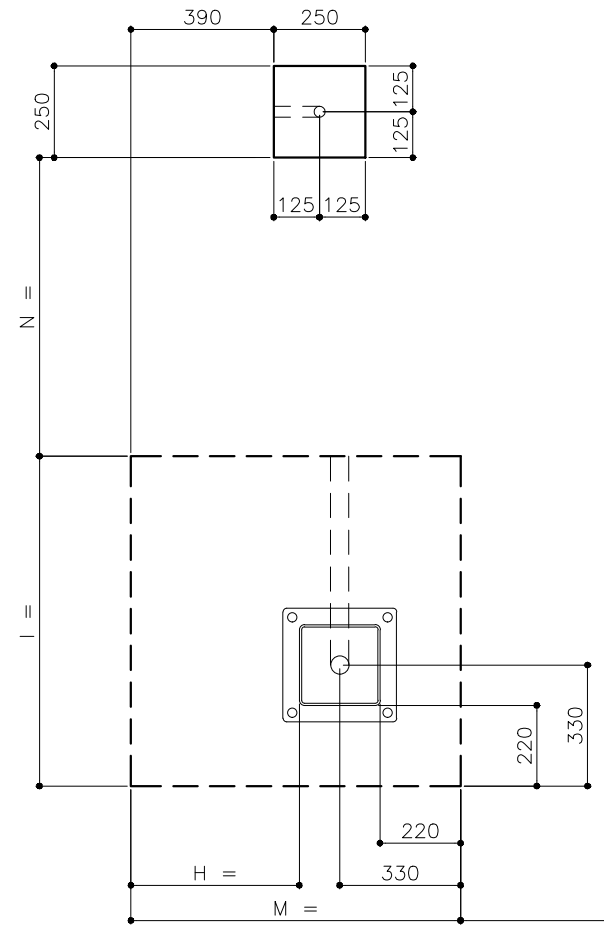
Ankers Supertrackless

- Ankerkraft: kN
- Anker und Bohrtiefe(L): M..... L=..... mm

Bemerkungen:
 - Ausschließlich hauptsächlich Bauelemente sind gezeichnet worden
 - Verkabelung angezeigt werden durch Generalunternehmer laut kabelplan
 - Zement-Säule unter dem Auftraggeber

DIESE ZEICHNUNG IST EIGENTUM VON HTC PARKING & SECURITY B.V. UND DARF NICHT OHNE SCHRIFTLICHE GENEHMIGUNG VON HTC P&S B.V. REPRODUZIERT, GANZ ODER TEILWEISE KOPIERT ODER AN DRITTE ZUR KENNNTISNAHME GEGEBEN WERDEN.

Dimensionen (mm)				
	A ≤ 4000	A = 4001-7000	A = 7001-10000	=
H	M-440	M-440	M-440	
I	900	1000	1100	
J	900	1000	1000	
M	900	1000	1100	
N	L-I+744	L-I+744	L-I+744	
P	A/2-520	A/2-520	A/2-520	
Q	A-440	A-440	A-440	



TECHNISCHE ÄNDERUNGEN PRODUKT VORBEHALTEN



HTC parking & security B.V.
 PO Box 27, 2750 AA
 Moerkapelle The Netherlands
 T: +31(0)88 027 7088
 I: www.htc-ps.com
 E: info@htc-ps.com

Generalunternehmer:

 Projekt:

 Stück:
 Foundation drawing

Standortinformationen:

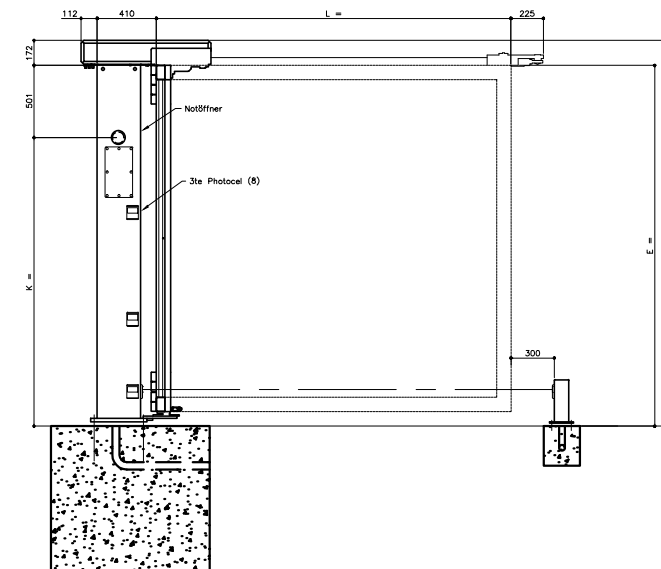
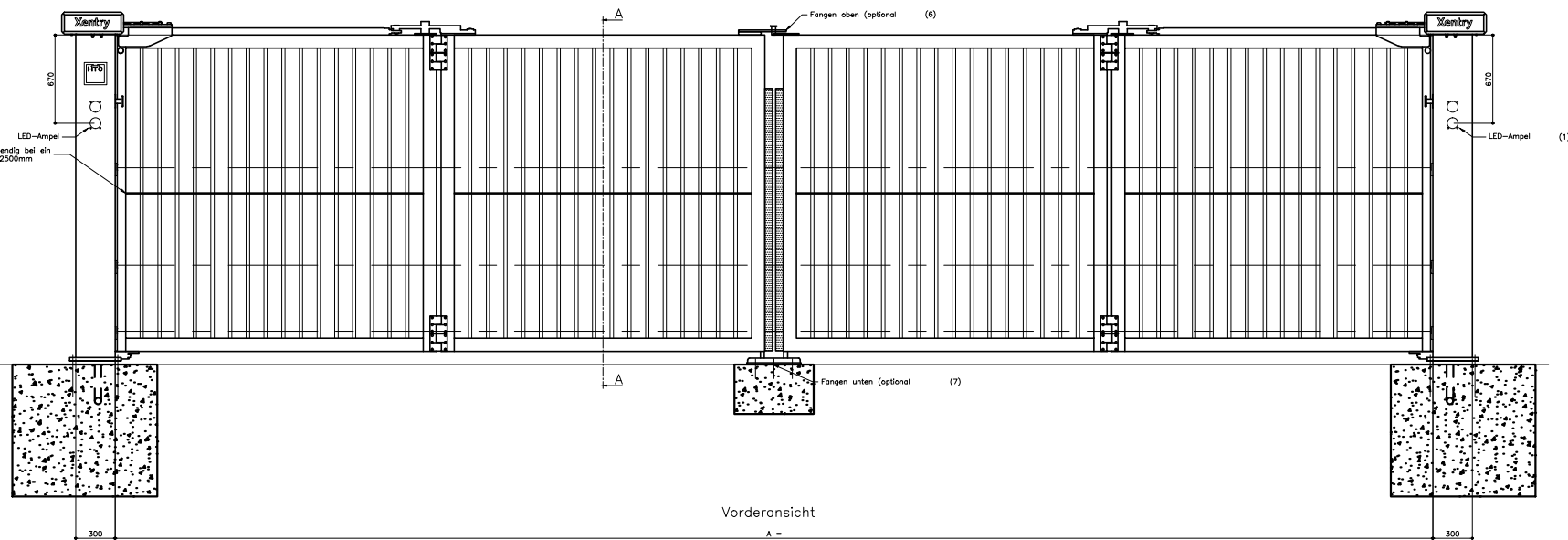
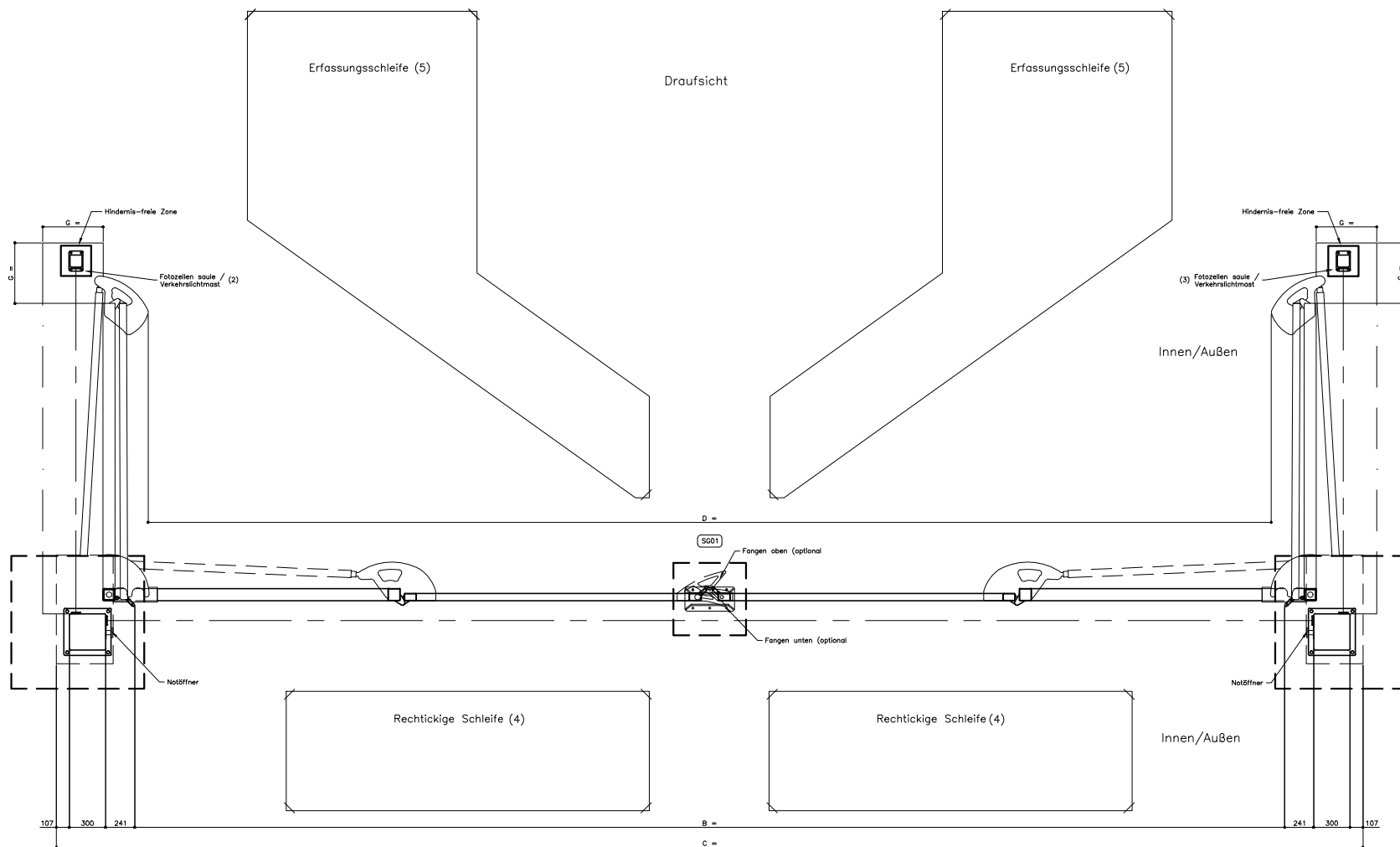
Rev	Datum:	Zeich	Kont
0			
A			
B			
C			
D			
E			
F			
G			

Zeich.nr.:
 S02
 Maßstab:
 Zeich.:R.Brand
 Auftragnr.:

ZUR GENEHMIGUNG
 IN ORDNUNG
 JA NEEN
 UNTERSCHRIFT:

Bemerkungen:
 -

DIESE ZEICHNUNG IST EIGENTUM VON HTC PARKING & SECURITY B.V. UND DARF NICHT OHNE SCHRIFTLICHE GENEHMIGUNG VON HTC P&S B.V. REPRODUZIERT, GANZ ODER TEILWEISE KOPIERT ODER AN DRITTE ZUR KENNNTNISNAHME GEGEBEN WERDEN.



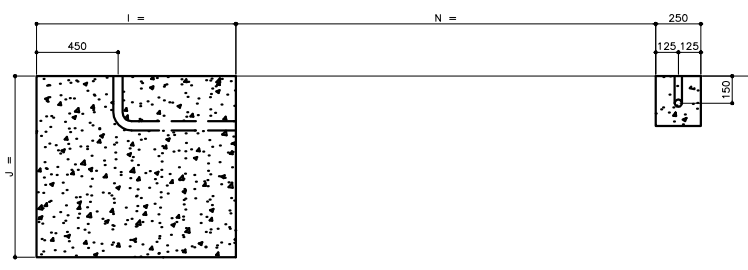
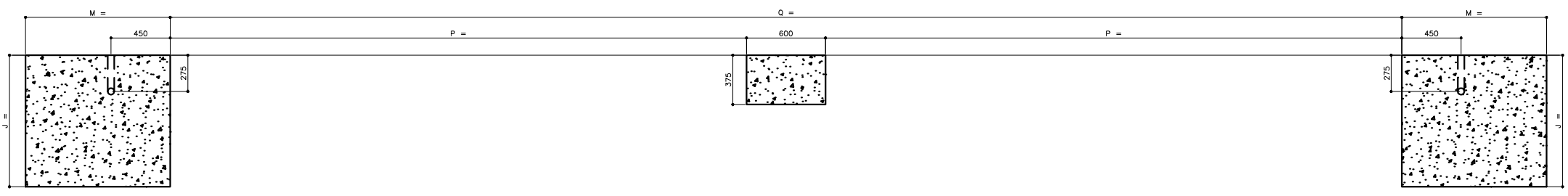
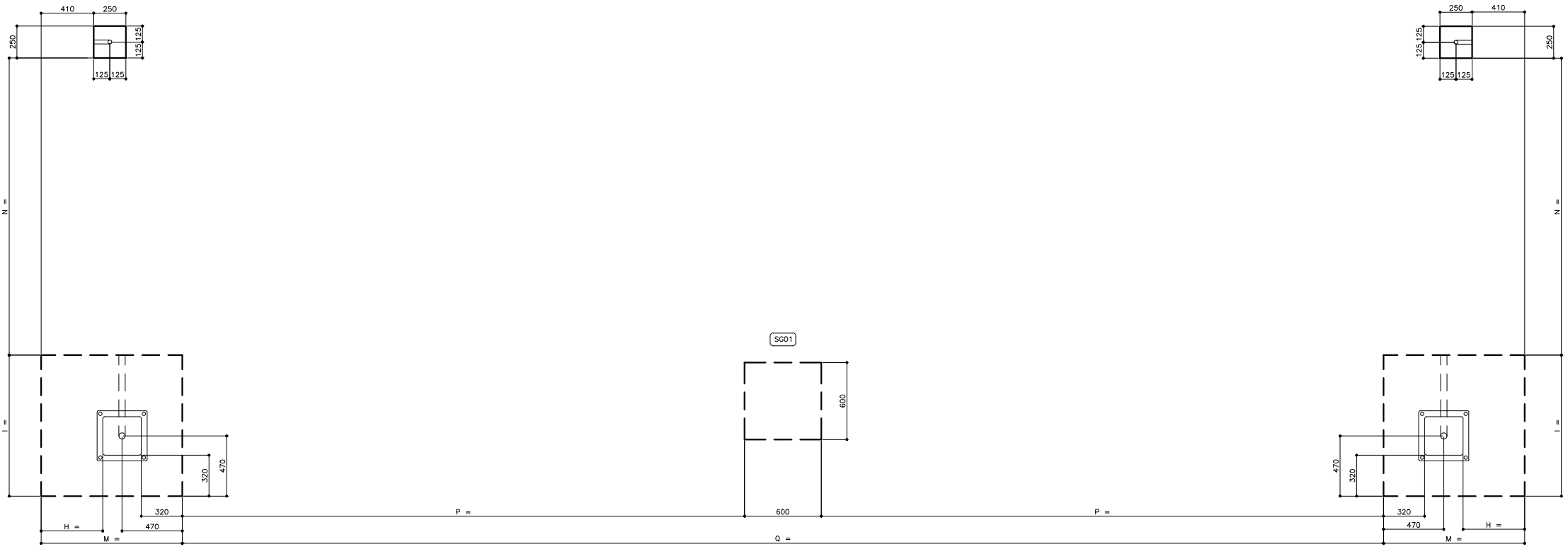
- Optionen**
- Ampel(s) (1)
 - Keine
 - Linke Spalte Type?: Einbau/Aufbau
 - Rechte Spalte Type?: Einbau/Aufbau
 - Fotocelle (2&3) für die Sicherheit obligatorisch als Maß G < 500mm
 - Keine
 - Links (2)
 - Rechts (3)
 - Sicherheitsschleife (4&5)
 - Keine
 - Rechteckige Schleife (4) Untergrund? : Beton/Erde/Asphalt
 - Trapez-schleife (5) Untergrund? : Beton/Erde/Asphalt
 - Fangen (6&7)
 - Oben (6)
 - Unten (7)
 - Keine
 - Halb offene Position
 - Ja
 - Nein
 - 3te Photocel (Für LKW) (8)
 - Ja
 - Nein
 - Verkehrslichtmast
 - Links (2)
 - Rechts (3)
 - Keine
 - Kontrollkästchen *
 - Keine
 - Von HTC Platzierung?: innen/außen
 - Durch Dritten
 - Position Notöffner
 - Sonst

Bemerkungen

- * Abmessungen Steuereinheit:
 - Innen Version: 600x600x210
 - Außen Version: 760x760x210
- * Max Motorkabellänge von Säule: 28m

Dimensionen (mm)	
A (Breite zwischen die Säulen)	8000/12000
B (Durchfahrt breite)	= A-482
C (Völlige Breite)	= A+814
D (Maximale Durgangsbreite)	A-704
E (Panel Höhe)	= 2000/3000
F (Völlige Höhe)	= E+172
K (Höhe Notöffner)	= E-501
L (Panel Breite)	= A/4-42

	HTC parking & security B.V. PO Box 27, 2750 AA Moerkapelle The Netherlands T: +31(0)88 027 7088 I: www.htc-ps.com E: info@htc-ps.com	Generalunternehmer: Projekt: Stück: Xentry Supertrackless	Standortinformationen:	Rev 0 A B C D E F G	Datum: Zeich Kont Zeich.nr.: S01 Maßstab: Zeich.:R.Brand Auftragnr.:	ZUR GENEHMIGUNG IN ORDNUNG JA NEEN UNTERSCHRIFT:	Ankers Supertrackless - Ankerkraft: kN - Anker und Bohrtiefe(L): M..... L=..... mm Bemerkungen: - Ausschließlich hauptsächliche Bauelemente sind gezeichnet worden - Verkabelung angezeigt werden durch Generalunternehmer laut kabelplan - Zement-Säule unter dem Auftraggeber
	DIESE ZEICHNUNG IST EIGENTUM VON HTC PARKING & SECURITY B.V. UND DARF NICHT OHNE SCHRIFTLICHE GENEHMIGUNG VON HTC P&S B.V. REPRODUZIERT, GANZ ODER TEILWEISE KOPIERT ODER AN DRITTE ZUR KENNNTNISNAHME GEGEBEN WERDEN.						



Dimensionen (mm)			
	A = 7001-10000	A = 10001-12000	=
H	M-620	M-620	
I	1100	1200	
J	1000	1000	
M	1100	1200	
N	L-1+956	L-1+956	
P	A/2-620	A/2-620	
Q	A-640	A-640	

TECHNISCHE ÄNDERUNGEN PRODUKT VORBEHALTEN



HTC parking & security B.V.
 PO Box 27, 2750 AA
 Moerkapelle The Netherlands
 T: +31 (0)88 027 7088
 I: www.htc-ps.com
 E: info@htc-ps.com

Generalunternehmer:

Projekt:

Stück:
 Foundation drawing

Standortinformationen:

Rev	Datum:	Zeich	Kont
A			
B			
C			
D			
E			
F			
G			

Zeich.nr.:
 S02
 Maßstab:
 Zeich.: R.Brand
 Auftragnr.:

ZUR GENEHMIGUNG

IN ORDNUNG		NAME:
JA	NEEN	DATUM:
UNTERSCHRIFT:		

DIESE ZEICHNUNG IST EIGENTUM VON HTC PARKING & SECURITY B.V. UND DARF NICHT OHNE SCHRIFTLICHE GENEHMIGUNG VON HTC P&S B.V. REPRODUZIERT, GANZ ODER TEILWEISE KOPIERT ODER AN DRITTE ZUR KENNNTNISNAHME GEGEBEN WERDEN.